

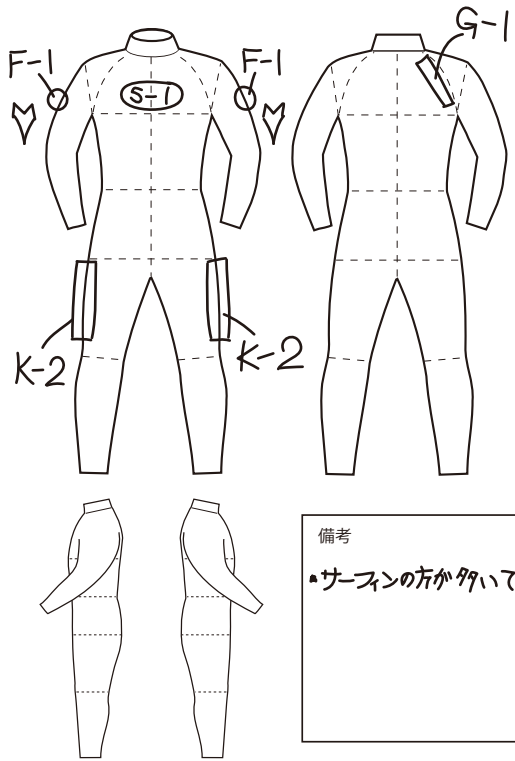
オーダー用紙記入例

2011 **Komis** 注文書

受注日 年 4月 1日 出荷日 年 4月 15日

受注No.

フリガナ	(男)	年齢	取扱店	担当	直送先	TEL
氏名	コミス様	女 26才	K-FLOW			



備考
・サーフィンの方がいいです

使用目的	surfing ・ WindSurfing BB・KITE・他()	
商品名 (デザイン名)	SWAT-S3	
生地厚 アイテム	3/2mm フルスーツ	
サイズ	既製・修正・オーダー MAN ML LADY	
カラー	素材生地種	色名
	A=	BLK
	B=	MFX レッド
	C=	
	D=	
マーキング	カタログ通り・下記に指定	
	指定位置	マーク名 カラー
	ムネ	S-1 WT
	両袖	F-1 WT
	両モモ	K-2 WT
	背中右	G-1 WT
	ステッチ=	

採寸表(JWMA準拠)ナンバーリングしてある所を採寸してください。

No.	採寸箇所	寸法 #	19	足首囲		
1	身長			スネ長		
2	体重	21		肩幅		
3	総丈	22		ゆき丈		
	ウエスト丈	23		袖丈		
5	股下			腕付根囲		
	股上			上大腕囲		
7	新背丈	26		大腕囲		
8	首囲	27		肘囲		
9	上胸囲	28		肘下囲		
	胸囲	29		手首囲		
11	腹囲			頭囲		
	下腹囲			足長		
13	尻囲			内果高		
14	大腿最大囲			以下女性サイズ		
	太もも中間囲					
16	ひざ上囲	a		アダバスト		
17	ひざ下囲	b		乳下り		
18	フクラハギ囲	c		乳頭間		

*女性のサイズオーダーの場合、a・b・cを必ず記入して下さい。
*サイズ修正は、巾方向±3cm、丈方向±6cm・合計5カ所まで無料。
*採寸値のチェックの目安
! (肩幅÷2)+袖丈≒ゆき丈
"新背丈+股下≒総丈
※! が、あまりに異なる時は、再度採寸をしてみてください。

受注者

ご注文受付・お問合せ：KOMISウェットスーツ事業部 TEL&FAX 0467-88-2649

- 使用目的 複数やられるかたは、全てに印をし、迷う時は数多くやる方に印をしてください。
- サイズ 既製サイズから修正の場合は、#の欄に数字を。
サイズ修正かサイズオーダーか迷うときは、記入せずメーカーにまかせる。
- 採寸表 No.欄の数字の所は、全て記入してください。
- セミオーダー 既製サイズ修正は、全てのサイズを記入後、サイズ表の体重から合わせてサイズを選び、修正箇所を割り出してください。
特徴として、背丈や股下、ゆき丈などは±6cm変更可になりますので、痩せていて身長の高い人や、太めで身長の低い人でも5ヶ所の修正で対応できます。
- 備考 リクエストなどがあれば記入してください。
- その他 カタログ内容以外のリクエストや変更等は、フルオーダーにて受けます。
備考欄に記入してください。
- 直送先 メーカーより、お客様に直送の場合は、必ずTELナンバーを記入してください。
地域別に直送料がかかります。
- 納期 約2週間位、ピーク時は約4週間になります。
- フルサイズオーダー 合計金額の10%UP

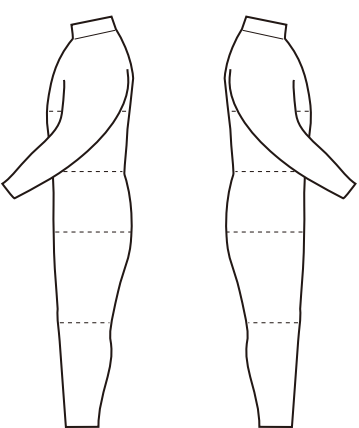
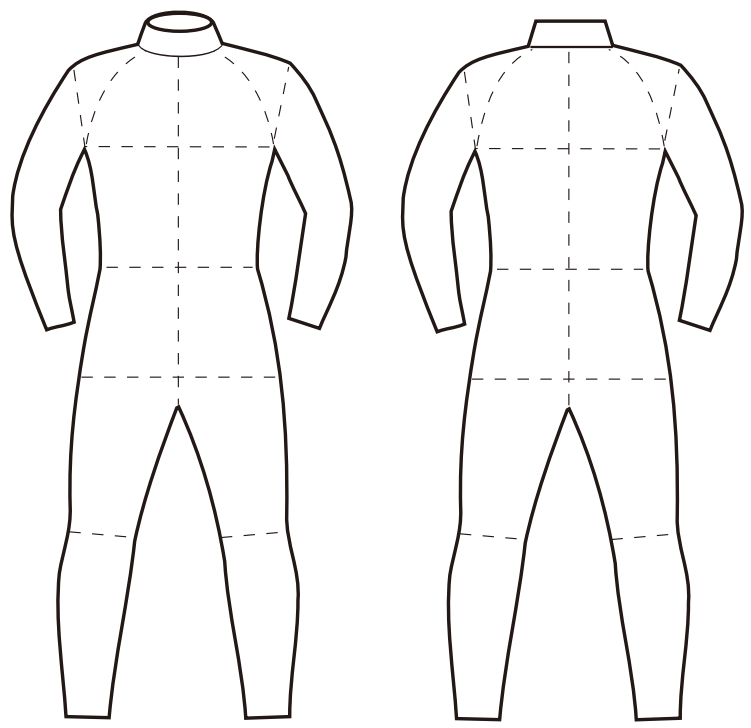
受注日 年 月 日



出荷日 年 月 日

受注No. _____

刀ガナ	男	年令	取扱店	担当	直送先	TEL
氏名	女	才				



備考

使用目的	Surfing ・ WindSurfing BB ・ KITE ・ 他()	
商品名 (デザイン名)		
生地厚 アイテム	/ mm	
サイズ	既 製 ・ 修 正 ・ オ ー ダ ー	
	MAN	LADY
カ ラ ー	素材生地種	色 名
	A=	
	B=	
	C=	
	D=	
	ステッチ=	
マ ー キ ン グ	カタログ通り ・ 下記に指定	
	指定位置	マーク名 カラー

採寸表(JWMA準拠)ナンバーリングしてある所を採寸してください。

No.	採寸箇所	寸法	#	19	足首囲
1	身長				スネ長
2	体重			21	肩幅
3	総丈			22	ゆき丈
	ウエスト丈			23	袖丈
5	股下				腕付根囲
	股上				上大腕囲
7	新背丈			26	大腕囲
8	首囲			27	肘囲
9	上胸囲			28	肘下囲
	胸囲			29	手首囲
11	腹囲				頭囲
	下腹囲				足長
13	尻囲				内果高
14	大腿最大囲			以下女性サイズ	
	太もも中間囲				
16	ひざ上囲			a	アングパスト
17	ひざ下囲			b	乳下り
18	フクラハギ囲			c	乳頭間

*女性のサイズオーダーの場合、a・b・cを必ず記入して下さい。
 *サイズ修正は、巾方向±3cm、丈方向±6cm・合計5カ所まで無料。
 *採寸値のチェックの目安
 ! (肩幅÷2)+袖丈≒ゆき丈
 "新背丈+股下≒総丈
 ※!が、あまりに異なる時は、再度採寸をしてみてください。

受注者